



Schraubenverdichter

**Offene Verdichter
für Direktkupplung
Antriebsleistung 11 bis 75 kW**

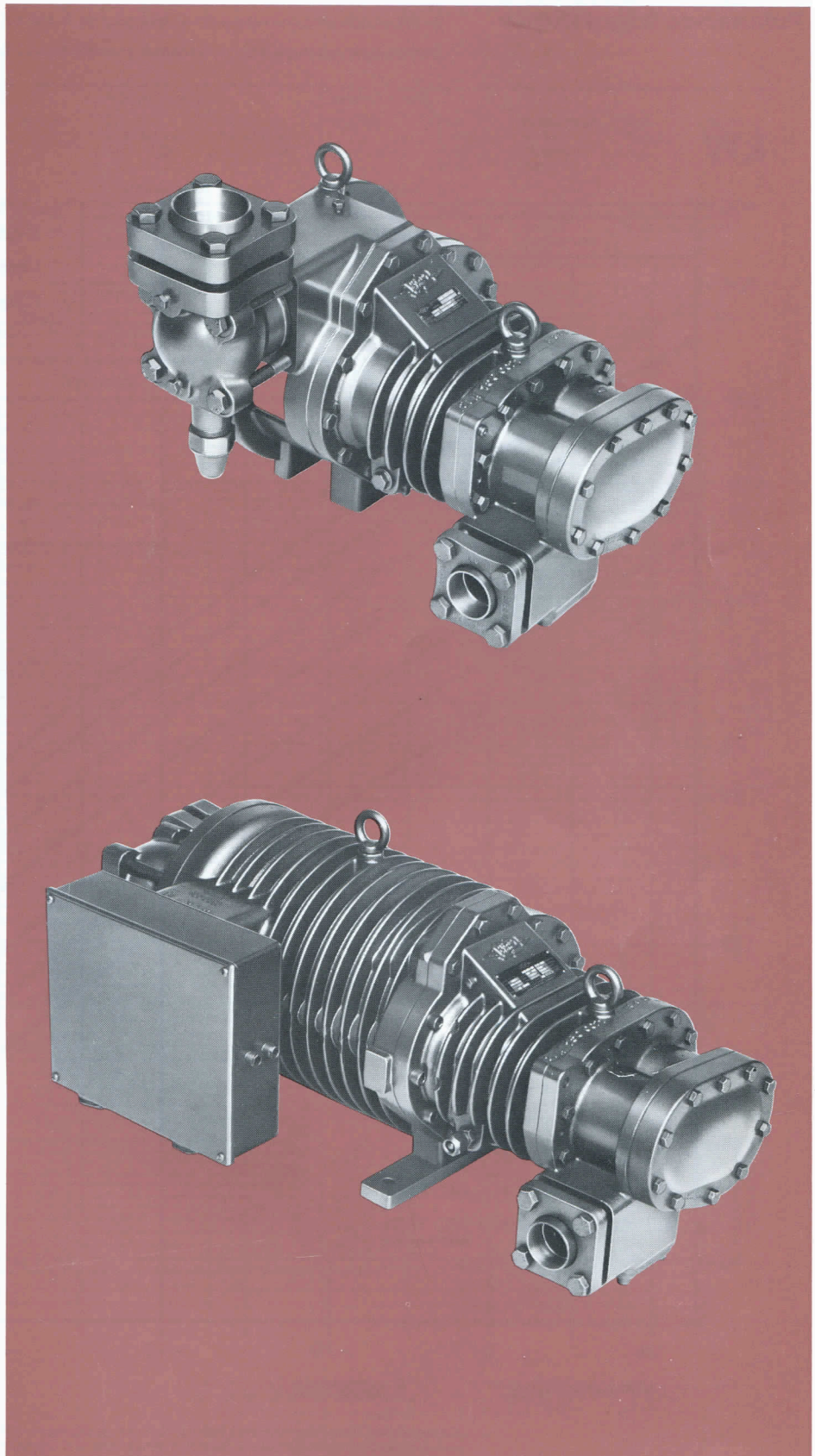
**Halbhermetische
Motorverdichter
Nominalleistung 30 bis 60 kW**

**Open compressors
for direct drive
Drive power 11 to 75 kW**

**Accessible hermetic
motorcompressors
Nominal power 30 to 60 kW**

**Compresseurs ouverts
pour accouplement direct
Puissance motrice 11 à 75 kW**

**Motocompresseurs
semi-hermétiques
Puissance nominale 30 à 60 kW**



**Kältemittel
Refrigerant
Fluide frigorigène
R12, R22, R502**



Programmübersicht Production programme Aperçu de notre programme

**Kälteleistung
Refrigerating capacity
Puissance frigorifique**

in kW, bezogen auf 10 K Sauggasüberhitzung und 5 K Flüssigkeitsunterkühlung, 2900 min⁻¹

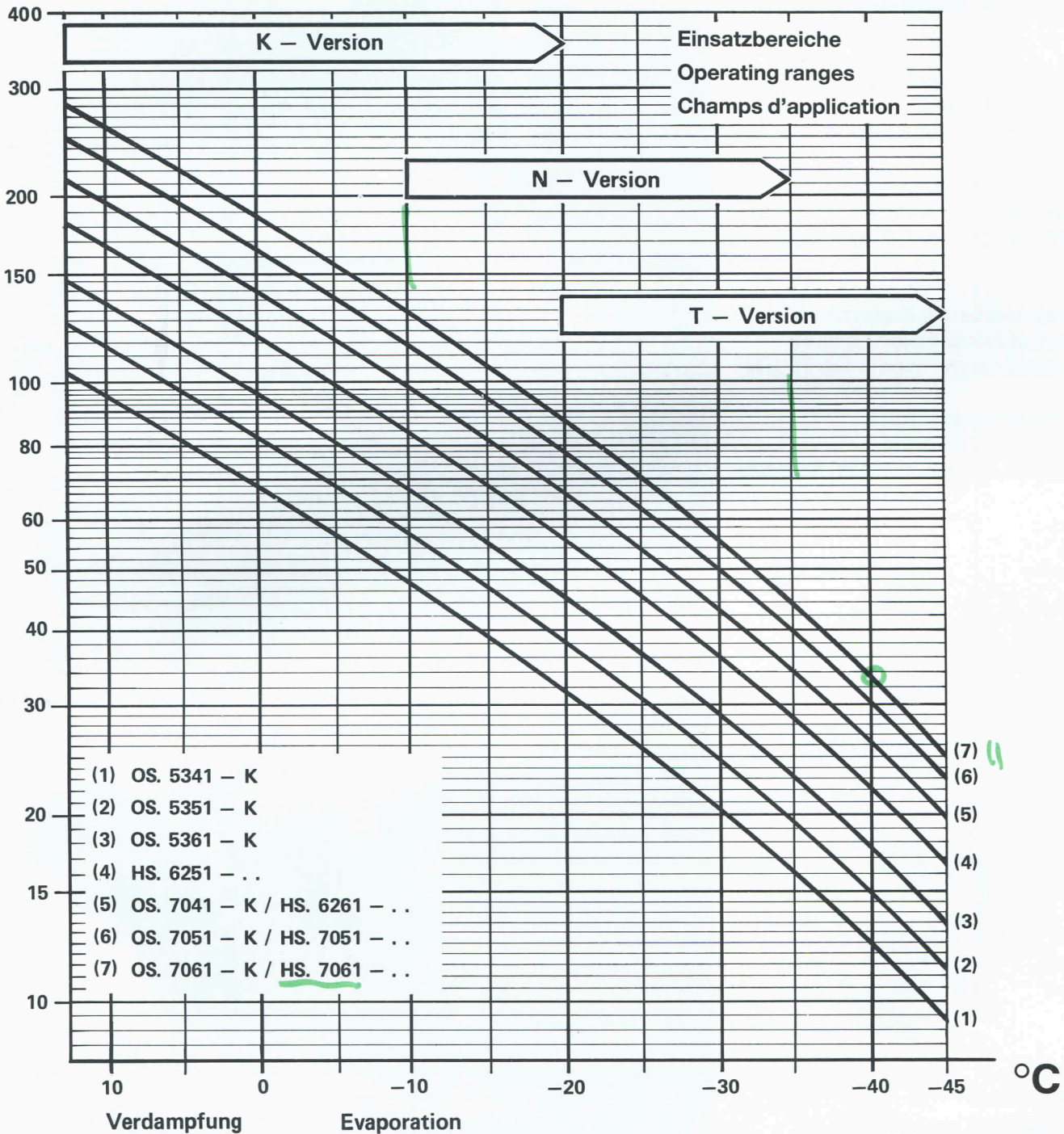
in kW, based on 10 K suction superheat and 5 K liquid subcooling, 2900 min⁻¹

en kW, se référant à une surchauffe à l'aspiration de 10 K et 5 K sous-refroidissement de liquide, 2900 min⁻¹

Verflüssigungstemperatur / Condensing temperature / Température de condensation 40°C

R22

kW



Leistungsdaten, Einsatzbereiche für andere Betriebsbedingungen und Kältemittel siehe Typenblätter.

Capacity data and application limits for other refrigerants and conditions see data sheets.

Caractéristiques de puissance, champs d'application pour d'autres conditions d'utilisation et réfrigérant voir fiche technique.

Schraubenverdichter

Screw Compressors

Compresseurs à vis

Technische Daten

Technical data

Caractéristiques techniques

| Verdichter Typ | Motor kW Nominal | Fördervolumen bei 1450/2900 min ⁻¹ m ³ /h | Gewicht kg | Rohranschlüsse | | Elektrische Daten | | Drehrichtung | Drehzahl min ⁻¹ | | | |
|--|-----------------------------|---|-------------------|-------------------------------------|-------------------------------------|--|------------------------------|-------------------------------|--|--|-----------------------|-------------------------|
| Compressor type | Motor kW Nominal | Displacement with 1450/2900 min ⁻¹ m ³ /h | Weight kg | DL Druckleitung mm Zoll | SL Saugleitung mm Zoll | Stromart | max. Betriebsstrom Amp. | | | Anlaufstrom (Rotor blockiert) Amp. | Direction of rotation | Speed min ⁻¹ |
| Compresseur type | Moteur kW Nominal | Volume balayé à 1450/2900 min ⁻¹ m ³ /h | Poids kg | Pipe connections | Raccords | Caractéristiques électriques | Courant de service max. Amp. | | | Courant de démarrage (Rotor bloqué) Amp. | | |
| | | | | DL Discharge line mm inch | SL Suction line mm inch | Genre de courant | | | | | | |
| | | | | DL Conduite de refoulement mm pouce | SL Conduite d'aspiration mm pouce | 3) | | | | | | |
| OSK 5341-K OSN 5341-K OST 5341-K | - | -/ 84 | 58 | 42 1 5/8" | 54 2 1/8" | - | - | - | rechts clockwise à droite | 1450 bis/to/à 4500 | | |
| OSK 5351-K OSN 5351-K OST 5351-K | - | -/100 | 58 | 42 1 5/8" | 54 2 1/8" | - | - | - | | 1450 bis/to/à 4500 | | |
| OSK 5361-K OSN 5361-K OST 5361-K | - | -/118 | 58 | 42 1 5/8" | 54 2 1/8" | - | - | - | | 1450 bis/to/à 4500 | | |
| OSK 7041-K OSN 7041-K OST 7041-K | - | -/165 | 139 | 54 2 1/8" | 76 3 1/8" | - | - | - | links counter-clockwise à gauche | 1450 bis/to/à 4000 | | |
| OSK 7051-K OSN 7051-K OST 7051-K | - | -/192 | 139 | 54 2 1/8" | 76 3 1/8" | - | - | - | | 1450 bis/to/à 4000 | | |
| OSK 7061-K OSN 7061-K OST 7061-K | - | -/220 | 139 | 54 2 1/8" | 76 3 1/8" | - | - | - | | 1450 bis/to/à 4000 | | |
| HSK 6251-50 HSN 6251-40 HST 6251-40 | 37 30 30 | -/140 | 214 197 197 | 42 1 5/8" | 54 2 1/8" | Volt ± 10%-Ph-Hz 380-415 YYY-3-50 440-480 YYY-3-60 Dahlanderschaltung Two-speed motor Branchement Dahlander | 79 65 65 | 310 230 230 | links counter-clockwise à gauche | 2900 (50 Hz) 3500 (60 Hz) | | |
| HSK 6261-60 HSN 6261-50 HST 6261-50 | 44 37 37 | -/165 | 228 214 214 | 42 1 5/8" | 70 2 5/8" 70 2 5/8" 54 2 1/8" | | 98 79 79 | 376 310 310 | | | | |
| HSK 7051-70 HSN 7051-60 HST 7051-60 | 52 44 44 | -/192 | 266 258 258 | 54 2 1/8" | 76 3 1/8" | | 124 98 98 | 485 376 376 | | | | |
| HSK 7061-80 HSN 7061-70 HST 7061-70 | 60 52 52 | -/220 | 275 271 271 | 54 2 1/8" | 76 3 1/8" | | 144 124 124 | 540 485 485 | | | | |
| HSK 6251-25/50 HSN 6251-20/40 HST 6251-20/40 | 18.5/37 15/30 15/30 | 70/140 | 222 211 211 | 42 1 5/8" | 54 2 1/8" | | 55/ 90 47/ 75 47/ 75 | 201/308 148/217 148/217 | | | | |
| HSK 6261-30/60 HSN 6261-25/50 HST 6261-25/50 | 22/44 18.5/37 18.5/37 | 82.5/165 | 239 222 222 | 42 1 5/8" | 70 2 5/8" 70 2 5/8" 54 2 1/8" | | 65/105 55/ 90 55/ 90 | 231/345 201/308 201/308 | | | | |
| HSK 7051-35/70 HSN 7051-30/60 HST 7051-30/60 | 26/52 22/44 22/44 | 96/192 | 270 269 269 | 54 2 1/8" | 76 3 1/8" | | 75/120 65/105 65/105 | 276/410 231/345 231/345 | | | | |
| HSK 7061-40/80 HSN 7061-35/70 HST 7061-35/70 | 30/60 26/52 26/52 | 110/220 | 296 275 275 | 54 2 1/8" | 76 3 1/8" | | 86/135 75/120 75/120 | 328/491 276/410 276/410 | | 1450/2900 (50 Hz) 1750/3500 (60 Hz) | | |

¹⁾ Verdichter OS. 53.1-K sind Nachfolgetypen der Serie OS. 61.1-K
Verdichter HS. 62.1-... sind Nachfolgetypen der Serie HS. 66.1-...
Compressors OS. 53.1-K replace the series OS. 61.1-K
Compressors HS. 62.1-... replace the series HS. 66.1-...
Les compresseurs OS. 53.1-K remplacent l'ancien série OS. 61.1-K
Les compresseurs HS. 62.1-... remplacent l'ancien série HS. 66.1-...

²⁾ Gewicht ohne Saugabsperrventil. \varnothing 54 (2 1/8") = 7 kg.
Weight without suction shut-off valve. \varnothing 70 (2 5/8") = 14 kg.
Poids sans robinet d'arrêt à l'aspiration. \varnothing 76 (3 1/8") = 14 kg.

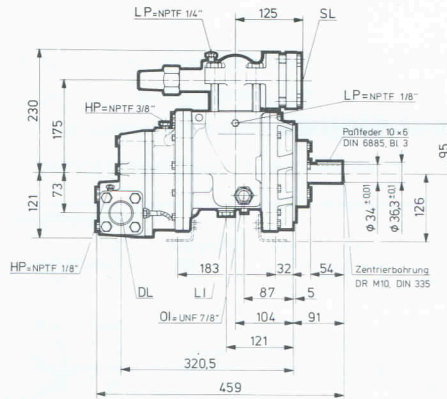
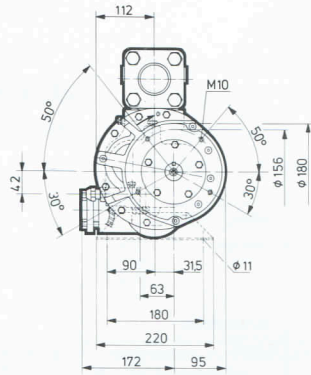
³⁾ Andere Spannungen und Stromarten auf Anfrage.
Other voltages and kinds of current on inquiry.
Des autres voltages et genres de courant sur demande.

Maßzeichnungen

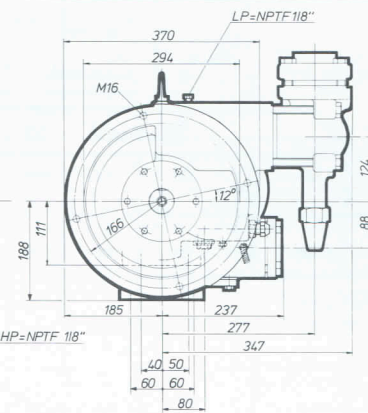
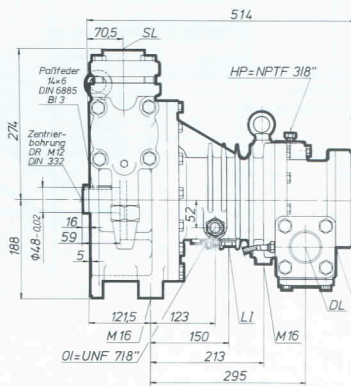
Dimensioned drawings

Croquis coté

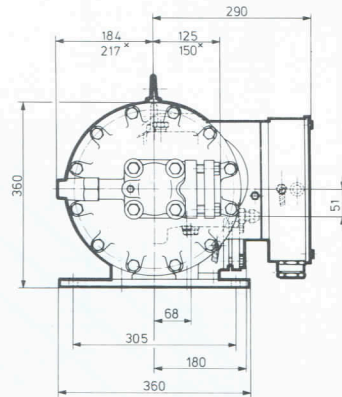
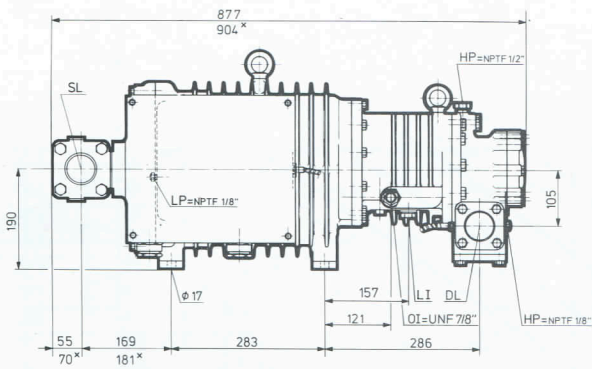
OS. 5341-K
OS. 5351-K
OS. 5361-K



OS. 7041-K
OS. 7051-K
OS. 7061-K

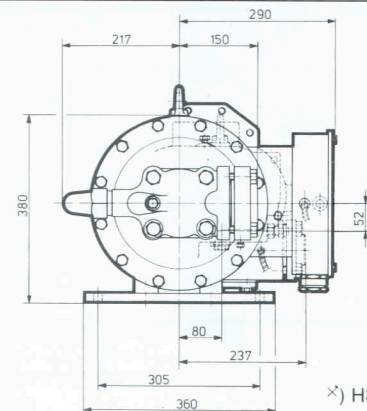
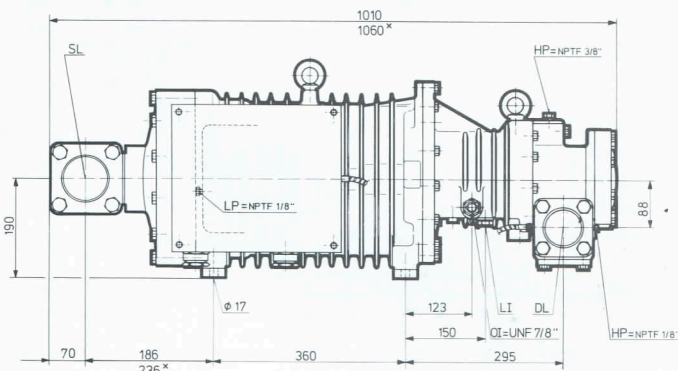


HS. 6251-...
HS. 6261-...



×) HSK 6261-...
HSN 6261-...

HS. 7051-...
HS. 7061-...



×) HS 7061-40/80



Bitzer Kühlmaschinenbau GmbH & Co. KG
P.O.Box 240 · Eschenbrunnlestraße 15
D-7032 Sindelfingen

Telefon 07031/6107-0
Telex 7265852
Telefax 07031/6107-107